

! " # \$ % & ' () * + %, %- . / 0 1 2

为落实共青团中央、教育部、全国学联联合下发的《关于推动高校学生会（研究生会）深化改革的若干意见》，接受广大师生监督，现将我院截至 2021 年 11 月学生会改革情况公开如下。

34/0567

(一) 院级学生会组织改革自评表

高职院校学生会组织情况		
项目	评估结论	备注
1. 坚持全心全意服务同学，聚焦主责主业开展工作。未承担宿舍管理、校园文明纠察、安全保卫等行政职能。	是	
2. 工作机构架构为“主席团+工作部门”模式，未在工作部门以上或以下设置“中心”、“项目宣传部”等常设层级。	是	
3. 工作人员不超过 30 人。	是	实有 22 人
4. 主席团成员不超过 3 人。	是	实有 3 人
5. 除主席、副主席（轮值执行主席）、部长、副部长、干事外未设其他职务。	是	
6. 工作人员为共产党或共青团员。	是	
7. 工作人员中除一年级新生外的本专科生最近 1 个学期/入学以来三者取其一，学习成绩综合排名在本专业前 30%以内，且无课业不及格情况；研究生无课业不及格情况。	是	
8. 主席团由学生（研究生）代表大会（非其委员会、常务委员会、常任代表会议等）或全体学生（研究生）大会选举产生。	是	
9. 按期规范召开学生（研究生）代表大会或全体学生（研究生）大会。	是	开期为：2021 年 11 月 9
10. 开展、学生会组织工作人员全员。	是	
11. 工作人员评评、评、推研究生等事项，评议结果名，未其。	是	
12. 党组织定期取学生会组织工作，研究大事项。	是	
13. 明确 1 名团组织负责人院级学生会组织；任团委老师担任院级学生会组织长。	是	

849 ! " # \$ % & ' () * + % , % - . : ; < = > ?

@3: A B

@3C 本 《中 全国学生联合会 》及《 学生联合会 》 主 中 理工大学 级学生组织及部门 行职 在一个规范化、 主化、 化的机构。

@8C 理工大学高等职业 学院学生会是在 理工大学高等职业 学院党委 、 理工大学高等职业 学院团委的 下 的 由 理工大学学生会 以下 校学生会 工作的学生 组织。

@DC 理工大学高等职业 学院学生会的 是 高举中国 会主 大 以 主 、 、 理论、 三个代表 、 科学发展 、 习近 新 代中国 会主 为 下 全 党、团的教育 、 政 发 联结学校 同学 的 作 全心全 意为广大同学服务 坚持以全 高同学综合 为工作中心 全院同学成 长为中国 会主 事业的 设者 接 人 。

@EC 理工大学高等职业 学院学生会的 本任务 一 党的教育 组织同学开展学习、科 、 文体、 会实 、 服务等 动 同学 体 全 发展 校规校 的校 、 学 同学 、 同学 教职 员工的团结 学校 设 的教学 学习、生 三 组织同学开展有 于成长成 的自我服务 动 同学成为 国 中国 会主 的合格人 团结 聚广大同学 党 、 党 为服务 理工大学发展大 、 新 代 改革发展新 聚焦主 为推 个全 、 实现中 大 的中国 青 全心全意为同学服务 过学校 规 同学的 议、意 见 同学 实 同学的 。 五 同学的团结 港澳台地区同学的联系 中 的团结 国的 大统一。

@FC 本会实行 主 中 。学院学生代表大会代表由 主选举产生
大会 会员 责 受会员监督。 级学生组织机构的职 划 在校学生会的
统一 下 充 发 层学生组织的积极性、主动性 创造性。

@8: . G

@HC 凡具有 理工大学学籍 承认本会 的大学生均为本会会员。

@I C 会员的 本 利

- 一 过符合本会 规 的 主 讨论 本会的 大事务
本会工作 出 议、批评 实行监督
- 三 拥有选举 被选举 。

@J C 会员的 本 务

- 一 守国家法律、校 校规 自身文明修养 尊师 校
坚持 项 本 认真学习 主 、
理论、 三个代表 、科学发展 、习近 新 代中国 会主
拥 党的路线、 、政
- 三 守本会 本会荣誉 执行本会 议、 心 类校内外
动 勤于实 勇于创新
刻苦钻研科学文化知识 认真完成 项学习任务 积极 体育锻炼。

@D: KLM(N

@OC 全院学生会组织由 理工大学高等职业 学院学生代表大会、
学生委员会、主席团 级团支部组成。 主 中 的组织 在中国
共产党的 中国共产主 青年团的 下 照国家法律法规、 理工大
学校规校 本组织 独 自主地开展 项工作。

@PC 理工大学高等职业 学院学生代表大会是高等职业 学
院学生会组织的最高 机构。全院学生代表大会一般每年举行一次。全院学生
代表大会 有三 以上 式代表出席 能 开 议 得到 会 式代表的
半数以上同意始得 过。

理工大学高等职业 学院学生代表大会 行选举 过 议实行表

。 理工大学高等职业 学院学生代表大会的职
一 审议 批准高等职业 学院学生代表大会上届委员会所作的工作
告
讨论、修改学生会
三 讨论、 学生会的工作 任务
选举产生新一届学生委员会 学生会主席团
五 讨论 由 理工大学高等职业 学院学生代表大会 议的其
他 大事项。

@P3C 理工大学高等职业 学院学生委员会是全院学生代表大
会闭会期 的最高 机构 由全院学生代表大会差额选举产生 全院学生代
表大会 责。

理工大学高等职业 学院学生委员会的委员包括 高等职业 学院
学生会主席、高等职业 学院学生会部门 责人。

理工大学高等职业 学院新一届学生委员会由高等职业 学院学
生代表大会选举产生后一周内 开第一次全体委员会议。

理工大学高等职业 学院学生委员会每学期 开一次以上学生委员
会全体委员会议。

理工大学高等职业 学院学生委员会 开全体会议后 将会议内容、
议等向全校同学公 。

理工大学高等职业 学院学生委员会的职
在高等职业 学院学生代表大会闭会期 执行代表大会的 议 高
等职业 学院学生会工作的大事项

高等职业 学院学生委员会全体会议

三 成 下一届学院学代会筹备委员会并 下一届学院学生代表大会及向
大会作工作 告

检查、监督学生会的 项工作 审议高等职业 学院学生会上一阶

段的工作 告 审核下一阶段的工作计划 作出相 议

五 经三 以上代表表 过 并经高等职业 学院党委批准 罢
高等职业 学院学生会主席团成员。

@P8C 理工大学高等职业 学院学生委员会委员的产生及更换。

一 高等职业 学院学生委员会委员候选人由 级团支部推 学院团
支部同意 学院党支部

高等职业 学院学生委员会委员因工作不 职 经 一以上高
等职业 学院学生委员会委员联名 议 经无记名投票三 以上高等职业
学院学委会委员表 过 予以罢

三 高等职业 学院学生委员会委员 任 上由 级团支部推
学院团支部同意 学院党支部 予以接 。

@PDC 理工大学高等职业 学院学生会主席团是 理工大学干的部下

高等职业院校学生会主席团成员因工作不称职，经一以上高等职业院校学生委员会委员联名提议，经无记名投票三分之二以上高等职业院校学生委员会委员表决通过，经高等职业院校党委批准，予以罢

@PEC 高等职业院校学生会执行主席职

一、主持主席团工作，负责主席团会议、学生会职能部门负责人会议

负责向高等职业院校党委、校学生会工作，接受高等职业院校团委的工作，学生会学院部门的工作

@PFC 高等职业院校学生会职能部门

高等职业院校学生会工作，组织设高等职业部、高等职业部n个职能机构，职能机构实行负责人，部门负责人，主席团负责，高等职业院校学生会全部工作人员在30人内。

@E: QRKL

@PHC 级团支部是高等职业院校学生会的基层组织，高等职业院校学生会在本院系党组织的、团组织的下开展工作，同接受校学生会的评。级委员会在本院系学生会的监督下开展工作。

层组织的、利、务

守《理工大学学生会》在高等职业院校学生会的统一、下独立自主地开展工作

经过符合本规定的、高等职业院校学生会的工作，出意见、议

全、完成校学生会置的、项任务，接受校学生会、监督

期、开高等职业院校学生代表大会。

@PIC 高等职业院校学生会代表、期、校学生会、开的学生会主席联席会议，向校学生会、工作、组织、部、全校范、内的工作、大、动。

@PJC 高等职业院校学生会 本 经 高等职业院校党
组织 校学生会批准后 开学生代表大会 校学生会 代表出席。高等职
业 学院学生会由高等职业院校学生代表大会选举产生 校学生会备 。

@F: #STG

@POC 学生会工作人员 具备的

一 政 合格 坚持党的 党的教育 政 意识、
大 意识、核心意识、 意识 为实现中 大 中国
的 代中国青年 动 代主 深入 中国 会主 团发展 路
个坚持 三统一 的 本 坚持全心全意为同学服务 工作人员 为共
青团员或中共党员。

学习 守校规校 学习成绩 积极 会实 、
服务、科 创新 动 学习成绩综合排名在本专业前30%以内 且无课 不及格
的情况。

三 行 会主 核心 值 拥有勤学、修 、明 、 实
的 明地 主 律、传 能 有理 、有 有担 、
有作为 有 、有修养 的 有 青年 自 中 传统文化 革
文化、 会主 文化。

作 过 理论联系实 联系同学 批评 自我批评 坚
于担 。

五 始 坚持以学生为本 坚持为 同学、代表同学、服务
同学、 同学 坚持 同学中来、到同学中 。

团结广大同学 以身作 模范 作 。

@8PC 本 的最 理工大学高等职业 学院学生会
主席团。

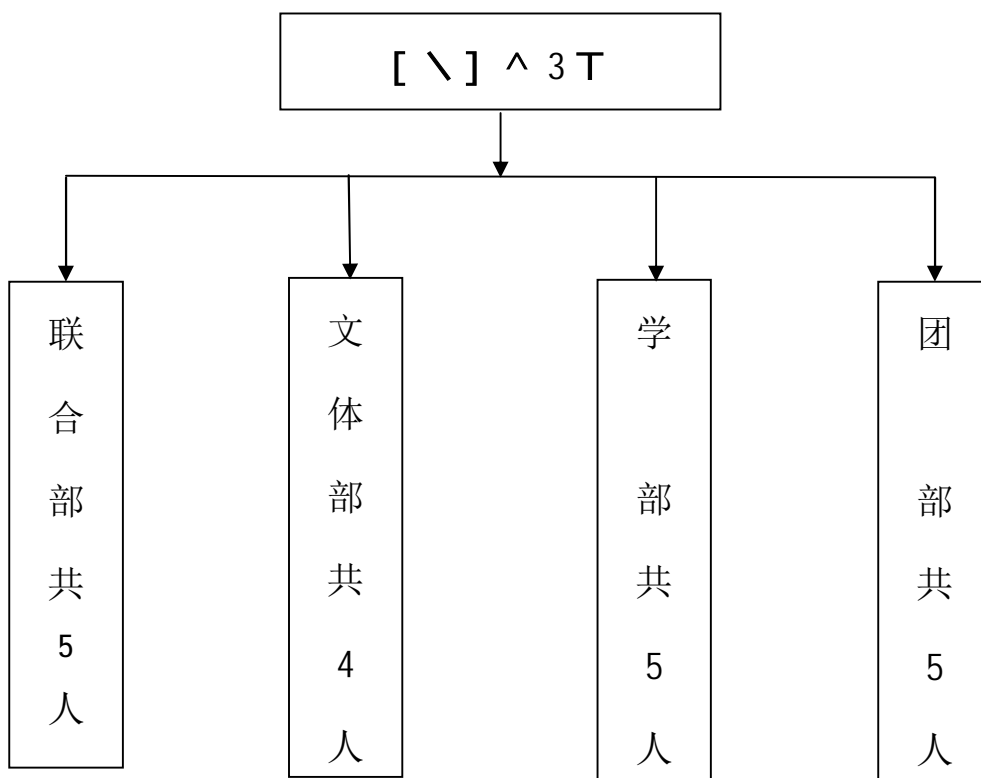
@8P3C 高等职业 学院学生会主席团 高等职业 学院学生会
工作人员 期 出工作 并 其所在 级团支部。

@H: U V

@8P8C 学生会 级组织 有关工作 不得 本 相 。

@8PDC 本 由 理工大学高等职业 学院学生会主席团 责
自 实 。

D4&' () * + %, %- . KL#SWXYXZ



E 4&' () * + %, %- . KL # STG _ `

	名 政	院系	年级	最近 1 个学期 / 最近 1 学年 / 入学以来学习 成绩综合排名 (一年级新生、 研究生不)	是 在 课 业 不 及 格 情况	院系、 级学 生工作经
1	共青团员	高职学院	2020 级	8/85		执行主席
2	共青团员	高职学院	2020 级	1/85		执行主席
3	共青团员	高职学院	2020 级	4/85		执行主席
4	周	共青团员	高职学院	2020 级	12/85	联合部部长
5	共青团员	高职学院	2020 级	16/85		联合部副部长
6	共青团员	高职学院	2020 级	6/85		文体部部长
7	安	共青团员	高职学院	2020 级	18/85	团 部部长
8	共青团员	高职学院	2020 级	2/85		学 部部长
9	李	共青团员	高职学院	2020 级	5/85	团 部副部长
10	元	共青团员	高职学院	2021 级		学 部干事

11	黄国威	共青团员	高职院校	2021 级			文体部干事
12	谢晋鸿	共青团员	高职院校	2021 级			学 部干事
13	余 涛	共青团员	高职院校	2021 级			团 部干事
14	戴雨欣	共青团员	高职院校	2021 级			联合部干事
15	贺碧云	共青团员	高职院校	2021 级			学 部干事
16	黄帆	共青团员	高职院校	2021 级			团 部干事
17	祝嘉豪	共青团员	高职院校	2021 级			学 部干事
18	淼	共青团员	高职院校	2021 级			文体部干事
19	文	共青团员	高职院校	2021 级			团 部干事
20	黄莹	共青团员	高职院校	2021 级			联合部干事
21	管文慧	共青团员	高职院校	2021 级			联合部干事
22	宋云清	共青团员	高职院校	2021 级			文体部干事

F 4&' () * + %, %- . [\] a GbcTd- e f g ch
ef

i 3j Ck

- 1.具有 理工大学 式学籍，全 在校学生。
- 2.主席团候选人 为共产党员或共青团员，理 坚 ，认真学习
习近 新 代中国 会主 ， 落实习近 总 记关于青年工作的
， “ 个意识”、坚 “ 个自 ”、 到“两个 ”。
- 3.有共产主 远大理 中国 会主 共同理 ， 党、 国、
会主 ，有浓厚的家国情怀； 行 ， 体主 、 会主 共产
主 ，模范 行 会主 核心 值 ， 会 尚。
- 4.表 作 突出,学习成绩 ，专业 能突出,具有艰苦 精神,能够在
同学中发 示范表 作 。
5. ，积极主动服务身边同学,在同学中评 ，威 较高。
- 6.履职能 较 ，准 同学的意见 。

i 8j d- ef

- 1.院学生会主席团候选人由 级团支部推 ，经学院团支部委同意，学院党
委 。主席团候选人 具有代表性， 每 干部 域 学生典
中产生。
- 2.院学生会主席团候选人经 级团支部推 、学院组织选举产生。
- 3.以 级团支部为选举 ，按照 配名额， 自下 上、上下结合的
式。
- 4.院学生会主席团候选人由 级团支部 名，经过 主酝酿、资格审查后差
额选举产生。同 院学生代表大会代表选举 取无记名投票，差额比例坚持不少
于10%，如差额不足1人 ， 直接 行等额选举，票数最高且得票数过半
者 选为院学生会主席团成员。

i Dj ch e f

@3C 《中 全国学生联合会 》、《 学生联合会 》的

有关规 章 ， 本办法。

@8C 本次代表大会选举产生 理工大学高等职业 学院第高等职业 届学生会主席团，选举工作在大会主席团的 下 行。

@DC 所有 理工大学高等职业 学院学生代表大会的代表，均有选举 被选举 。

@EC 选举 无记名差额投票 法，选票上所 式候选人按 氏笔 为 ；

@FC 理工大学高等职业 学院第高等职业 届学生会主席团 候选人 5 名， 选名额 3 名，差额 2 名。

@HC 大会选举 ，实 到会代表人数达到 到会 式代表人数的三 以上， 能 行选举。因故不能 大会的代表 视为缺席，不得委托他人代 为 选票 投票。

@I C 选举人有 被选举人表示同意、不同意或弃 ，也 以另选他人。 同意的候选人，在其 名上 空格内 “○”； 不同意的，在其 名的上 空格内 “X”；弃 的，在其 名上 空格内不 任何符 。另选他人的将其 名 在选票中的空格内。每张选票同意 选的人数，等于或少于 选人数，选 票有 ； 于 选人数的选票作废。 选票一律 钢笔、签字笔或圆珠笔， 的 符 准 ，字迹 清楚。选票上无法 认的部 无 。

@JC 行选举 ，收回的选票数等于或少于发出的选票数，选举有 ； 收回的选票数 于发出的选票数，选举无 ， 新 行选举。

@OC 候选人得到的赞成票超过实到会 式代表人数的半数， 选； 若获得赞成票超过实到代表人数半数的被选举人 于 选名额 ，以得票 少为 次取足 选人数为止；如遇最后几名候选人得票数相等不能 谁 选 ， 就票数相等的候选人 新 行投票，以得票 者 选；如 得票超过半数的候 选人少于 选名额 ， 就不足的名额，在得票未超过半数的候选人中，以得票 少为 ，按超过不足名额 1 人的数额， 候选人再 行选举。

@PC 选举会场设 1 个票箱，投票顺 是：首 总监票人、监票人投票，

接着 代表 次投票。

@P3C 选举设监票人、计票人共 3 名，监票人在大会主席团 下，
选举全过 行监督。计票工作人员，由大会主席团 ，在监票人的监督下
行工作。

@P8C 大会选举不设流动票箱，请假的代表不 投票。

@PDC 投票结束后，由监票人 计票人共同启 开箱，清! 选票; 清!
结 若等于或少于所发选票数，选举有 ; 于所发选票数，选举无 。

@PEC 计票结束后，由总监票人向大会 告选举结 ，" 后宣 选举结
。

@PFC 本选举办法由大会主席团 出，经代表大会全体会议 过后生 。

选举中，如 发生本办法规 外的情况，由大会主席团讨论 # 理 。

H4&' () * + %, %- . | 7\$. mn 1 2

开 : 2021 年 11 月 9

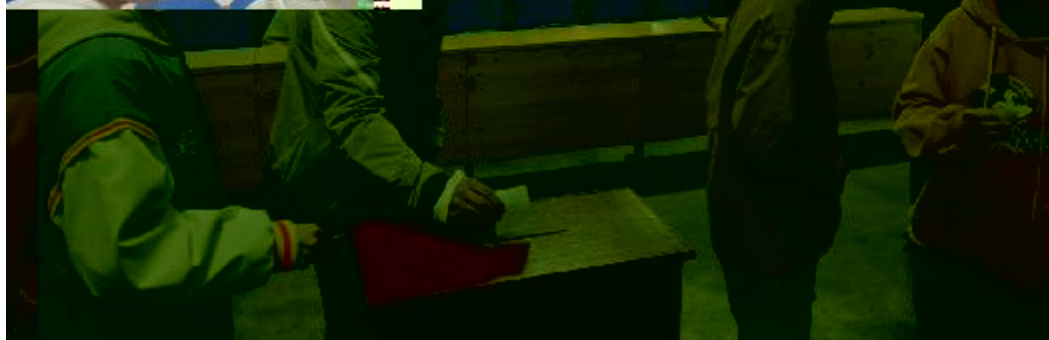
开地! : 理工大学\$%校区阶一教&

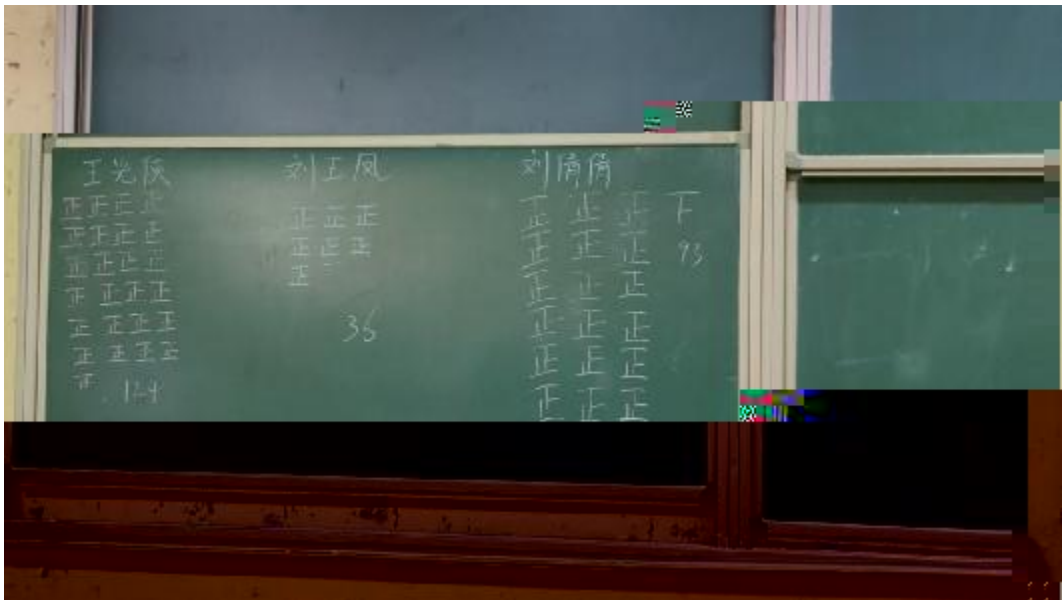
代表数 : 134

主 议 :

- 1、' (出席大会的 及来)
 - 2、宣 高等职业 学院学生代表大会代表产生办法
 - 3、宣 大会开* ,全体 、+ 国,
 - 4、高等职业 学院- 员黄. 师/开* O
 - 5、高等职业 学院学生代表大会代表候选人自我' (
 - 6、 发选票并 行投票
 - 7、1 票人 行1 票并记2
 - 8、公 结
- 宣传 3接:
- 现场照4:







l 4&' () * + %, %- l 7\$. l 7d- ef

(一)

1. 具有 理工大学 式学籍，全 在校中国学生。
2. 学生代表大会代表 为共产党员或共青团员，理 坚 ，坚持党的 ， 政 意识、大 意识，核心意识、 意识，积极 行 会主文核心 值
3. 行5 ，作 务实，6于7 ，能够充 同学8 ，积极表达同学 意 。

() 产生办法:

1. 院级学生代表大会代表经 级团支部推 、学院组织选举产生。
2. 以 级团支部为选举 , 按照 配名额, 自下 上、上下结合的方式。
3. 代表候选人由 级团支部 名, 经过 主酝酿、资格审查后差额选举产生。同 学生代表大会代表选举 取无记名投票, 差额比例坚持不少于 10%, 如差额不足 1 人 , 直接 行等额选举, 票数最高且得票数过半者 选为高等职业 学院学生代表大会代表。

J 4&' () * + %,] opq%- . [r s t T

	类9	名	是 为专职团干	备注
1	管学生会组织的院团委 记	黄.	是	
2	学生会组织 长	黄.	是	